

CABLES POUR ENROULEURS



TORSION & TRACTION

EN TOUS LES CAS POUR TOUS LES CAS

**ETUDES
DEVIS**

**LOGISTIQUE
PRODUCTION**

REPARABILITE

**SAV
PIECES DE
RECHANGE**

Tradition, Innovation, Economy & Moving Technologies depuis 1961

Droits d'auteur, droits à l'image dans nos offres, devis, dans nos catalogues support papier, sur internet, sites internet : normaf.com, normafweb.com, reels-balancers.com sites de référencement, sites de ventes, sites d'exposition, reproduction même partielle interdite sans notre accord, divulgation sans autorisation de son auteur Code de la propriété intellectuelle, constitue pleinement un délit de contrefaçon

INDEX

CABLES RONDS & PLATS POUR ENROULEURS

- > Câbles SEMO UL/CSA pages 4 à 5
- > Câbles HO5VV-F pages 6 à 7
- > Câbles DRUMFLEX HO7RNF pages 8 à 9
- > Câbles PUR TROMMEL pages 10 à 11
- > Câbles hautes fréquences d'utilisation et blindés pages 12 à 15
- > Câble NSHTÖU-J & NSHTÖU pages 16 à 21
- > Câbles XTREM PUR pages 22 à 23
- > Câbles TRA, TRA-N, COREX, DRUM CC pages 24 à 27
- > Câbles POLYCHLOROPRENE rouge pages 28 à 30
- > Câbles DATA , CAT5, CAT6, CAT6A, CAT7, PZ-FLEX pages 31 à 32
- > Câbles plats pages 33 à 34
- > Demande de devis par mail pages 35 à 38
- > Sites internet normaf page 40
- > Coordonnées adresse, tél, fax, emails, sites web page 41

CABLES POUR ENROULEURS



TORSION & TRACTION

Câble rond normes UL/CSA pour enrouleur 0.6/1kV. Tresse textile de renfort.

Gaine PUR, sans halogène, non propagateur de la flamme.

-40°C à +80°C Tension d'essai 4000V. Vitesse maxi d'enroulement 200m/min.

Spécial torsion et traction. VDE N°6510/UL/CSA.



NOUVEAU Sur demande
2x((2x2.5)C)+((2x1.5)C)



9-SEMO	DIAMETRE	POIDS KG/m	TENSION N
4G1.5	10.2	0.156	150
5G1.5	10.8	0.178	190
7G1.5	12.9	0.251	265
12G1.5	18.4	0.462	450
18G1.5	18.6	0.543	675
24G1.5	21.3	0.722	900
30G1.5	24.6	0.935	1.125
36G1.5	25.4	0.992	1.350
42G1.5	26.5	1.175	1.575
49G1.5	32.6	1.508	2.580
4G2.5	11.7	0.214	250
5G2.5	12.7	0.270	315
7G2.5	14.8	0.353	440
12G2.5	20.4	0.640	750
18G2.5	21.1	0.780	1.125
24G2.5	24.8	1.075	1.500
30G2.5	27.6	1.295	1.875
36G2.5	28.2	1.410	2.250
42G2.5	31.4	1.511	2.625
49G2.5	38	2.271	4.280
50G2.5	34.9	2.137	1.925
4G4	12.5	0.282	400
5G4	14.3	0.364	500
4G6	16.9	0.485	600
5G6	17.8	0.506	750
7G6	20.9	0.759	1.050
4G10	19.6	0.650	1.000
5G10	20.9	0.784	1.250
7G10	25.8	1.139	1.750
4G16	23.8	0.979	1.600
5G16	25.3	1.188	2.000
4G25	27.7	1.465	2.500
5G25	30.8	1.748	3.100
4G35	30.1	1.999	3.500
4G50	35.2	2.906	5.000
4G70	40.3	3.715	7.000
4G95	47.5	5.122	7.000
3x50+3G25/3	32.5	2.352	4.500
4G16+4x2.5	24.3	1.129	2.050
3x25+3G6	23.8	1.270	2.325
3x35+3G6	27.6	1.752	3.075
4G(1.5)	14	0.256	150
5G(1.5)	15.2	0.195	190
(24G1.5)	22	0.788	900
19G2.5+5x(1.5)	25.2	1.084	1.735
25G2.5+5x(1.5)	27.7	1.356	1.750
3x(2x1C)	13.6	0.234	150
4x(2x1C)	14.9	0.306	200
6x(2x1C)	18	0.406	300
10x(2x1C)	31.1	1.1191	500
4G16+2x(4x1.5C)	29.3	1.428	1.600
4G35+2x(4x1.5C)	33.6	2.421	3.700
4G50+2x(4x1.5C)	37.5	3.003	5.200
13G4+2x(2x1C)	23.8	0.998	1.400
17G4+2x(2x1C)	26.2	1.243	1.500
3x2x2.5+2x(2x1.5C)	22.1	0.661	525

CABLES POUR ENROULEURS MULTI-CONDUCTEURS



H Norme CENELEC HD 22-4-S2

05 Isolation voltage 300/500V

V Polychlorure de vinyle

V Polychlorure de vinyle

F Flexible pour usage mobile

Résistance torsion et traction

DELFLEX C800

DELFLEX : câble rond pour enrouleur 0.6/1kV excellente résistance aux huiles.

Gaine en PVC TRANSPARENT 9-DELFLEX-C800.

ZECFLEX : câble rond pour enrouleur ouvert ou carrossé.

Gaine en PVC noir, haute résistance à la traction et à la torsion 9-ZECFLEX



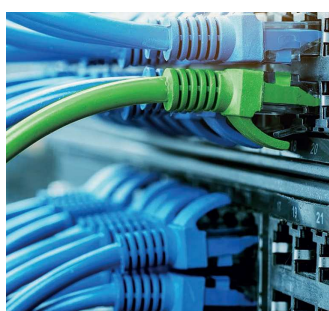
ZECFLEX



Câbles ronds réseaux

9-ZECFLEX-DATA C = blindé

9-ZECFLEX-DATA	DIAMETRE
(5x0.5)C	7.5
6x0.75	8
(11x0.25)C	9.5
(11x0.50)C	11.5
(23x0.25)C	13
12x0.50	9.5
24x0.50	13
(4x(2x0.15)C	7.5



Boule d'arrêt,
ressort amortisseur,
chaussette voir
catalogue accessoires
pour enrouleurs



9-DELFLEX-C800	DIAMETRE	POIDS KG/m
2x1	5.7	0.046
3G1	6	0.059
4G1	6.8	0.075
6G1	8	0.110
8G1	9.7	0.157
10G1	10.6	0.181
12G1	12.2	0.232
15G1	12.9	0.260
3G2	7.1	0.093
4G2	8	0.120
5G2	8.7	0.149
6G2	9.8	0.181
4G3	10.4	0.199
9-ZECFLEX	DIAMETRE	CODE
1x2.5 vert/jaune	5.5	9-Z1001
1x6 vert/jaune	5.5	9-Z1002
1x15 noir	9	9-Z1004/N
1x15 rouge	9	9-Z1004/R
1x16 vert/jaune	8	9-Z1004/VJ
1x25 noir	10	9-Z1005/N
1x25 rouge	10	9-Z1005/VJ
1x25 vert/jaune	11	9-Z1001
2x1	6.5	9-Z1021
2x1.5	8	9-Z1022
2x2.5	9	9-Z1009
3G1	6.5	9-Z1023
3G1.5	7.5	9-Z1024
3G2.5	10	9-Z1012
4G1	7	9-Z1025
4G1.5	8.5	9-Z1026
4G2.5	11	9-Z1016
4G4	14	9-Z1017
4G6	17	9-Z1018
4G10	22	9-Z1019
4G16	24	9-Z1020
5G1	8	9-Z1027
5G1.5	8.5	9-Z1028
5G2.5	12.5	9-Z1051
5G6	17.5	9-Z1058
7x1	9	9-Z1031
7x1.5	10.5	9-Z1032
8x1	10	9-Z1033
8x1.5	11.5	9-Z1034
8x2.5	14	9-Z1041
10x1	13	9-Z1035
10x1.5	14	9-Z1036
12G0.5	9.5	9-Z1070
12G1	13	9-Z1037
12G1.5	15	9-Z1038
12G2.5	16.5	9-Z1050
16x1	15	9-Z1039
16x1.5	15.5	9-Z1040
16x2.5	19	9-Z1042
18G1	15	9-Z1072
18G1.5	17.5	9-Z1073
18G2.5	23.5	9-Z1074
20x1	15	9-Z1047
25G1.5	19.5	9-Z1044
25G2.5	24.5	9-Z1076



CABLES POUR ENROULEURS



DRUMFLEX H07RNF

CABLES POUR ENROULEURS PUR



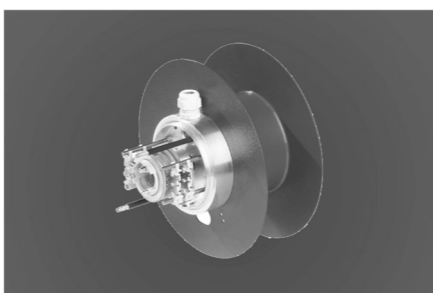
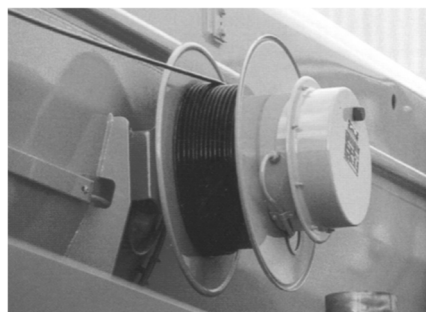
TORSION & TRACTION



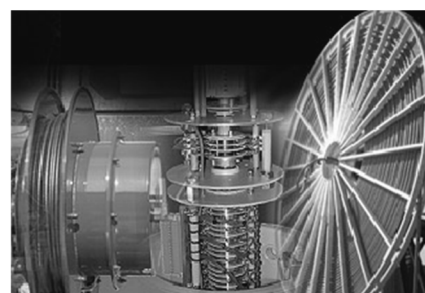
Câble rond PUR-HF TROMMEL pour enrouleur, 0.6/1kV
 Gaine POLYURETHANE noire, tresse textile anti torsion, porteur central textile. Vitesse maxi course horizontale 180/min, -40°C/+90°C. Sans halogène.



Traction maxi 25N/mm² x section du cuivre.
 Traction maxi 30N/mm² x section du cuivre (version SPREADER).



9-TROMMEL	DIAMETRE	POIDS KG/m
4G1.5	10/11.2	0.155
5G1.5	10.6/11.8	0.178
7G1.5	12.1/13.5	0.218
12G1.5	15.4/17	0.363
18G1.5	16.3/18.1	0.459
24G1.5	18.7/20.9	0.590
30G1.5	21.6/24	0.720
4G2.5	11.1/12.3	0.208
5G2.5	11.8/13	0.230
7G2.5	13.3/14.7	0.315
12G2.5	18.5/20.5	0.485
18G2.5	18.9/21	0.679
24G2.5	21.2/23.6	0.860
30G2.5	25.4/28.2	1.080
36G2.5	27/30	1.320
4G4	12.2/13.6	0.281
14G4	22.7/25.3	0.800
4G6	13.3/14.9	0.373
4G10	17.1/18.9	0.615
4G16	19.9/22.1	0.924
4G25	21.2/25.5	1.270
4G35	27.2/30	1.778
5G4	13.1/14.5	0.318
5G6	14.5/16.1	0.435
5G10	18.5/20.5	0.704
5G16	21.8/24.2	1.067
6x(2x1)C	21/23	0.597
25G1.5+5x(1.5)C	21/23.4	0.704
19G2.5+5x(1.5)C	21.2/23.8	0.850
4G16+2x(4x1.5)C	25/30	1.175
24G2.5 spreader	23.5/25.5	0.966
30G2.5 spreader	26/29	1.190
36G2.5 spreader	29.6/33	1.285
42G2.5 spreader	34/37	1.906



**CABLES POUR ENROULEURS
HAUTES FREQUENCES
D'UTILISATION
1 à 3 millions de cycles**



TORSION & TRACTION



Câble rond ROBO-S pour enrouleur.

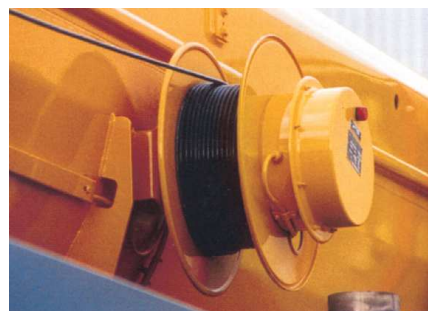
-40°C/+90°C. A 20°C : tension nominale 0.14 à 0.34 350V,

À partir de 0.50 300/500V. Tension d'essai jusqu'à 1.5mm² 2000V,

2,5-4mm 2500V, à partir de 6 3000V

Gaine PUR grise RAL 7001. Sans halogène, sans silicone.

Resistance huiles VDE 0472-803 & VDE 0473 811/2-1



9-ROBO-S	DIAMETRE	POIDS KG/m
2x0.14	3.3	0.011
3x0.14	3.5	0.014
4x0.14	3.7	0.017
5x0.14	4	0.020
8x0.14	5	0.031
12x0.14	5.7	0.043
18x0.14	6.4	0.058
25x0.14	7.9	0.084
2x0.25	3.8	0.015
3x0.25	4	0.020
4x0.25	4.3	0.024
5x0.25	4.6	0.029
8x0.25	6.1	0.048
12x0.25	6.9	0.065
18x0.25	8.1	0.094
25x0.25	9.4	0.125
2x0.34	4	0.018
3x0.34	4.2	0.023
4x0.34	4.5	0.028
5x0.34	5.1	0.036
8x0.34	6.9	0.062
12x0.34	7.3	0.078
18x0.34	8.6	0.114
25x0.34	10	0.150
2x0.50	4.5	0.024
3G0.50	4.7	0.028
4G0.50	5.3	0.038
5G0.50	5.9	0.049
7G0.50	6.9	0.065
12G0.50	8.5	0.102
14G0.50	9.1	0.116
18G0.50	9.8	0.154
25G0.50	11.5	0.202
30G0.50	11.9	0.236
36G0.50	14	0.274
2x0.75	5.3	0.030
3G0.75	5.5	0.038
4G0.75	6	0.048
5G0.75	6.5	0.063
7G0.75	7.6	0.091
12G0.75	9.3	0.140
14G0.75	9.8	0.160
18G0.75	10.8	0.199
20G0.75	11.3	0.230
25G0.75	12.7	0.275
30G0.75	13.1	0.318
36G0.75	14.6	0.396
42G0.75	16.5	0.471

9-ROBO-S	DIAMETRE	POIDS KG/m
2x1	5.7	0.040
3G1	6	0.052
4G1	6.4	0.065
5G1	7	0.079
7G1	8.3	0.108
8G1	9.3	0.132
12G1	10.2	0.178
14G1	10.6	0.202
18G1	11.8	0.254
25G1	14	0.343
30G1	14.6	0.409
36G1	16	0.512
2x1.5	6.1	0.051
3G1.5	6.4	0.068
4G1.5	7	0.088
5G1.5	7.6	0.107
7G1.5	9.4	0.171
12G1.5	11	0.239
14G1.5	11.5	0.275
18G1.5	12.8	0.356
25G1.5	15.2	0.475
30G1.5	16.1	0.560
36G1.5	17.7	0.700
3G2.5	8.3	0.120
4G2.5	9.1	0.148
5G2.5	9.9	0.177
7G2.5	11.7	0.247
12G2.5	13.9	0.382
18G2.5	16.6	0.559
25G2.5	20.3	0.823
4G4	11.5	0.232
5G4	12.6	0.285
7G4	15	0.385
4G6	13.6	0.370
5G6	15.1	0.418
7G6	19.1	0.598
4G10	18	0.566
5G10	19.5	0.718
1x16	10	0.290
4G16	20.3	0.879
4G25	25.3	1.380



**Câble rond ROBO-S-BL blindé pour enrouleur.**

-40°C/+90°C. A 20°C : tension nominale 0.14 à 0.34 350V,

À partir de 0.50 300/500V. Tension d'essai jusqu'à 1.5mm² 2000V,

2,5-4mm 2500V, à partir de 6 3000V

Gaine PUR grise RAL 7001. Sans halogène, sans silicone.

Resistance huiles VDE 0472-803 & VDE 0473 811/2-1

**Câble rond ROBO-S blindage général**

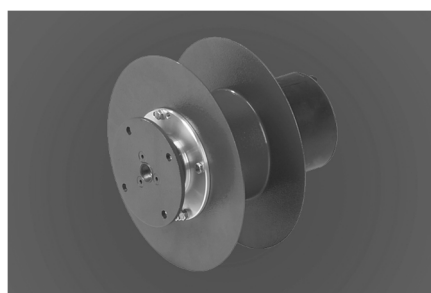
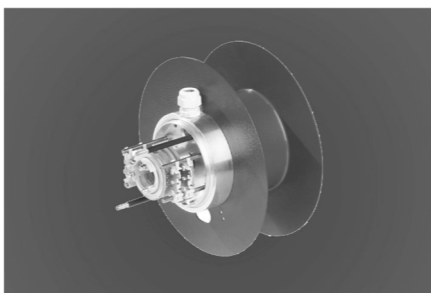
-40°C/+90°C. A 20°C : tension nominale

300/500V. Tension d'essai 2000V.

Gaine PUR grise RAL 7001. Sans halogène,
sans silicone. Resistance huiles VDE 0472-803
& VDE 0473 811/2-1. Pour basse température.

9-ROBO-S-BL2	DIAMETRE	POIDS KG/m
8x2x0.14	8.3	0.103
2x2x0.25	6.6	0.044
3x2x0.25	7.1	0.061
4x2x0.25	7.8	0.071
5x2x0.25	8.4	0.085
6x2x0.25	9.1	0.105
8x2x0.25	10.3	0.125
12x2x0.25	10.8	0.148
14x2x0.25	11.4	0.173
2x2x0.50	7.8	0.065
3x2x0.50	8.4	0.094
4x2x0.50	8.9	0.110
5x2x0.50	10.2	0.136
8x2x0.50	12.4	0.206
10x2x0.50	12.9	0.240
12x2x0.50	13.7	0.279

Fabrication à partir de 1000m



9-ROBO-S-BL	DIAMETRE	POIDS KG/m
2x0.14	3.8	0.019
3x0.14	3.9	0.021
4x0.14	4.2	0.025
5x0.14	4.9	0.033
8x0.14	6.1	0.050
12x0.14	6.6	0.061
18x0.14	7.3	0.080
25x0.14	8.6	0.106
2x0.25	4.3	0.024
3x0.25	4.5	0.029
4x0.25	5.2	0.038
5x0.25	5.9	0.049
8x0.25	7	0.069
12x0.25	7.5	0.085
18x0.25	8.8	0.118
25x0.25	10.5	0.168
2x0.34	4.5	0.027
3x0.34	5.1	0.037
4x0.34	5.8	0.048
5x0.34	6.2	0.056
8x0.34	7.6	0.082
12x0.34	8.2	0.103
18x0.34	9.5	0.149
25x0.34	11.1	0.198
2x0.50	5.8	0.047
3G0.50	6	0.055
4G0.50	6.4	0.059
5G0.50	6.8	0.069
7G0.50	8	0.094
12G0.50	9.6	0.145
18G0.50	10.9	0.196
25G0.50	12.8	0.263
30G0.50	13.4	0.302
36G0.50	14.3	0.350
40G0.50	15.9	0.405
2x0.75	6.2	0.050
3G0.75	6.4	0.060
4G0.75	6.9	0.075
5G0.75	7.4	0.089
7G0.75	8.7	0.118
12G0.75	10.4	0.183
18G0.75	11.9	0.261
25G0.75	14.2	0.347
30G0.75	14.6	0.390
36G0.75	15.5	0.465

9-ROBO-S-BL	DIAMETRE	POIDS KG/m
2x1	6.6	0.058
3G1	6.9	0.072
4G1	7.4	0.087
5G1	8.1	0.107
7G1	9.6	0.157
12G1	11.3	0.225
18G1	13.1	0.300
25G1	15.7	0.436
30G1	16.1	0.492
36G1	17.5	0.585
2x1.5	7	0.071
3G1.5	7.3	0.089
4G1.5	8	0.112
5G1.5	8.7	0.135
7G1.5	10.7	0.197
12G1.5	12.3	0.294
18G1.5	14.3	0.417
25G1.5	16.9	0.567
30G1.5	17.6	0.656
36G1.5	19.1	0.780
3G2.5	9.2	0.148
4G2.5	10.1	0.186
5G2.5	11	0.240
7G2.5	13	0.307
12G2.5	15.6	0.475
18G2.5	17.9	0.640
25G2.5	21.8	0.930
4G4	12	0.270
5G4	13	0.326
7G4	15.8	0.458
4G6	14.3	0.390
5G6	15.8	0.478
7G6	19.2	0.668
4G10	18.3	0.640
5G10	20.2	0.784
4G16	23	0.946
4G25	26.4	1.440
4G35	30.2	1.972

Câble rond ROBO-S blindage général

-25°C/+90°C. A 20°C : tension nominale

500V. Tension d'essai 2500V.

Gaine PUR grise RAL 7001.

Sans halogène, sans silicone.

Resistance huiles VDE 0472-803

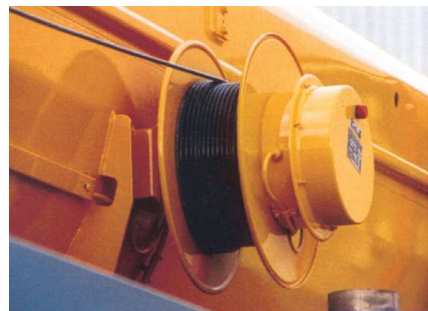
& VDE 0473 811/2-1



9-ROBO-S-BLG	DIAMETRE	POIDS KG/m
2x2x0.5	8	0.080
3x2x0.5	8.6	0.095
4x2x0.5	9.8	0.121
5x2x0.5	10.8	0.144
6x2x0.5	11.6	0.168
8x2x0.5	13.1	0.216
10x2x0.5	14.8	0.270
12x2x0.5	15	0.279
14x2x0.5	15.8	0.307

**Câble rond ROBO-D-PVC pour enrouleur.**

-5°C/+70°C. A 20°C : tension nominale
0.50 à 0.75 300/300V. À partir de 1 300/500V.
Tension d'essai jusqu'à 0.75mm 2000V.
Gaine PVC grise RAL 7001.

**Câble rond ROBO-D-PVC blindé pour enrouleur.**

-5°C/+70°C. A 20°C : tension nominale
0.50 à 0.75 300/300V. À partir de 1 300/500V.
Tension d'essai jusqu'à 0.75mm 2000V.
Gaine PVC grise RAL 7001.



9-ROBO-D-PVC	DIAMETRE	POIDS KG/m
2x0.50	5.4	0.035
3G0.50	5.7	0.044
4G0.50	6.3	0.055
5G0.50	6.9	0.068
7G0.50	8.1	0.054
12G0.50	9.5	0.136
18G0.50	11.5	0.202
25G0.50	13.7	0.284
2x0.75	5.8	0.042
3G0.75	6.2	0.055
5G0.75	7.5	0.089
7G0.75	9	0.124
12G0.75	10.6	0.181
18G0.75	12.8	0.272
25G0.75	15.1	0.375
2x1	6.2	0.050
3G1	6.6	0.066
4G1	7.3	0.083
5G1	8.1	0.104
7G1	9.7	0.150
12G1	11.4	0.221
18G1	14	0.337
25G1	16.3	0.460
3G1.5	7.4	0.087
4G1.5	8.1	0.110
5G1.5	9.2	0.142
7G1.5	11	0.204
12G1.5	12.9	0.299
18G1.5	15.7	0.453
25G1.5	18.5	0.625
3G2.5	9	0.135
4G2.5	10.1	0.173
5G2.5	11.3	0.220
7G2.5	13.7	0.325
12G2.5	16	0.475
18G2.5	19.5	0.718
25G2.5	24.1	1.001

9-ROBO-D-PVC/BL	DIAMETRE	POIDS KG/m
2x0.50	7	0.077
3G0.50	7.3	0.087
4G0.50	7.9	0.103
7G0.50	9.9	0.161
12G0.50	11.3	0.213
18G0.50	13.5	0.314
25G0.50	15.9	0.423
2x0.75	7.4	0.087
3G0.75	7.8	0.102
4G0.75	8.5	0.122
7G0.75	10.8	0.197
12G0.75	12.4	0.266
25G0.75	17.3	0.527
2x1	9.9	0.135
3G1	10.2	0.155
4G1	10.9	0.180
5G1	11.7	0.210
7G1	13.5	0.248
12G1	15.2	0.363
18G1	17.6	0.497
25G1	20.7	0.666
2x1.5	10.3	0.150
3G1.5	10.7	0.176
4G1.5	11.4	0.207
5G1.5	12.3	0.244
7G1.5	14.2	0.292
12G1.5	16	0.435
18G1.5	20	0.669
25G1.5	22.8	0.870
3G2.5	12.8	0.254
4G2.5	13.7	0.302
5G2.5	14.8	0.352
7G2.5	17.3	0.377

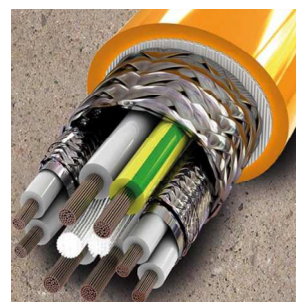
Câble rond SERVO normes UL/CSA

9-SERVO	DIAMETRE	POIDS KG/m
4x1.5	9.1	0.163
4x2.5	10.6	0.233
4x4	11.9	0.314
4x6	14.4	0.437
4x10	17.5	0.654
4x16	21.6	1.016
4x25	25.2	1.440
4x35	28.6	1.951
4x50	33.4	2.604

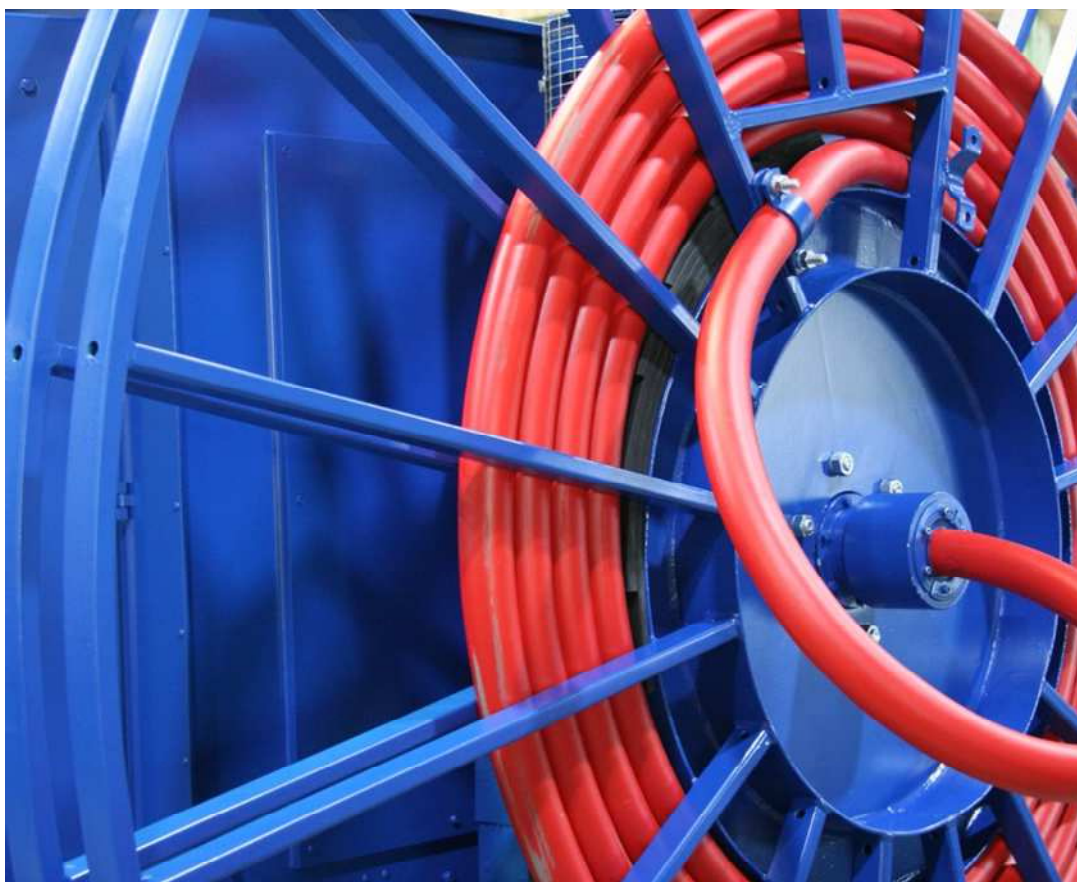
9-SERVO-BL blindé	DIAMETRE	POIDS KG/m
4x1.5+(2x1.5)	11.6	0.251
4x2.5+(2x1.5)	13.4	0.316
4x4+(2x1.5)	14.8	0.408
4x6+(2x1.5)	16.8	0.535
4x10+(2x1.5)	19.4	0.755
4x16+(2x1.5)	22.5	1.090
4x25+(2x1.5)	26.2	1.570
4x35+(2x1.5)	29.8	2.073
4x50+(2x1.5)	34	2.801
2x(2x0.75 STC)+4+G1.5	12	0.240
2x(2x0.75STC)+4G2.5	14.5	0.316

Câble rond SERVO normes UL/CSA

-40°C/+80°C. A 20°C : tension nominale
600/100V, UL/CSA 1000V
Tension d'essai 4000V
Gaine POLYURETHANE orange RAL 2003



CABLES POUR ENROULEURS



TORSION & TRACTION

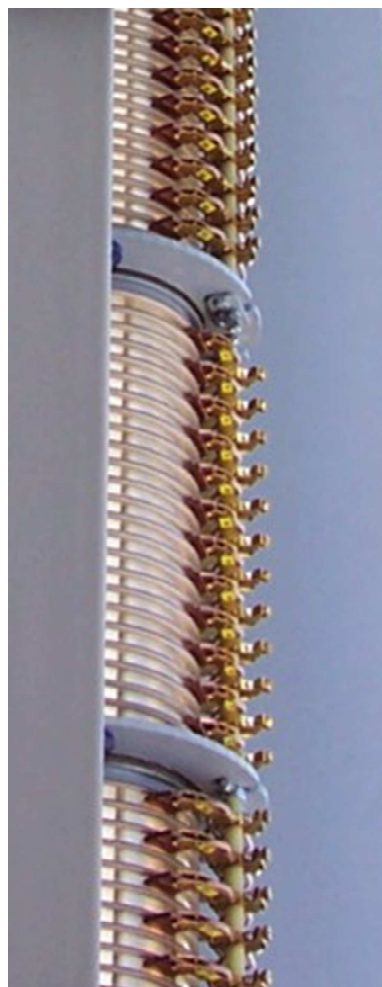
Câble rond pour enrouleur 0.6/1kV. Tresse textile anti torsion.

Gaine POLYCHLOROPRENE noir, retardant flamme.

-35°C à +50°C . Vitesse maxi d'enroulement 120m/min.



BE



9-NSHTÖU-J	DIAMETRE mini/maxi	POIDS KG/m
4G1.5	12.4/14	0.260
5G1.5	13.4/15	0.305
7G1.5	16.6/18.6	0.445
12G1.5	19.7/21.7	0.675
18G1.5	22.5/24.5	0.830
24G1.5	25.5/28.5	1.080
4G2.5	15/17	0.390
5G2.5	16.2/18.2	0.455
12G2.5	21/25.5	0.840
18G2.5	26.7/29.7	1.220
24G2.5	30.5/33.5	1.570
4G4	17/19	0.510
5G4	19.5/21.5	0.616
4G6	18.5/20.5	0.635
5G6	20.9/23.1	0.715
4G10	22.8/24.7	0.970
5G10	24.7/27.3	1.120
4G16	27.3/30.3	1.470
5G16	28.5/31.5	1.575
4G25	32.7/35.7	2.160
4G35	35.7/38.7	2.710
4G50	42.2/45.2	3.790
4G70	47.5/52.5	5.100
4G95	53.3/58.7	6.800
4G120	58/64	8.600
CC		
3x50+3x25/3	33/36	2.516
3x70+3x35/3	39/42	3.494
3x95+3x50/3	43/46	4.466
3x120+3x70/3	48/52	5.640
3x150+3x70/3	52/56	6.713
3x185+3x95/3	56/61	7.865
3x240+3x120/3	64/70	10.800





CC



* blindage général des 5 conducteurs

Câble rond pour enrouleur 0.6/1kV. Tresse textile anti torsion.

Gaine POLYCHLOROPRENE noir, retardant flamme.

-25°C à +80°C . Vitesse maxi d'enroulement 120m/min.

Effort maximum de traction 20N/mm² x section de cuivre.

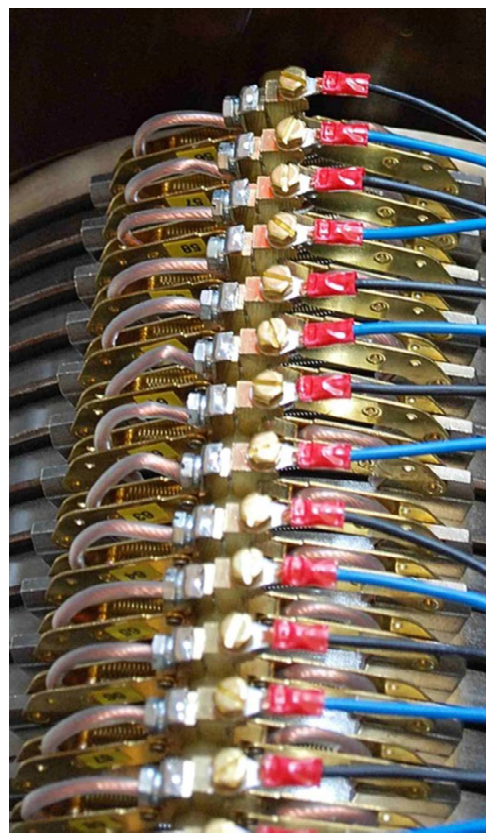
9-NSHTÖU-J	DIAMETRE mini/maxi	POIDS KG/m
4G1.5	11.5/15	0.234
5G1.5	12.5/16	0.275
7G1.5	15.5/19	0.414
12G1.5	18/22.5	0.579
18G1.5	21/25.5	0.801
24G1.5	24/28.5	1.024
30G1.5	26/30.5	1.228
42G1.5	32/36.5	1.634
4G2.5	14.5/18	0.368
5G2.5	15/18.5	0.426
7G2.5	17.5/21	0.577
12G2.5	20/23.5	0.775
18G2.5	24/28.5	1.195
24G2.5	29/33.5	1.566
30G2.5	31/35.5	1.743
50G2.5	44.5/49	3.200
4G4	16/19.5	0.551
4G6	17.5/21	0.591
4G10	22.5/27	0.973
4G16	26/30.5	1.367
4G25	31.5/36	2.026
4G35	34.5/39	2.568
4G50	40/45.5	3.594
4G70	43/48.5	4.637
4G95	52.5/58	6.470
4G120	58/64.5	7.990
4G150	63/69.5	9.706
5G4	17.5/21	0.615
5G6	19/23.5	0.753
5G10	24.5/29	1.188
5G16	28/32.5	1.666
5G25	33.5/38	2.530
3x50+3x25/3	33/36	2.516
3x70+3x35/3	39/42	3.494
3x95+3x50/3	43/46	4.456
3x120+3x70/3	48/52	5.640
3x150+3x70/3	52/56	6.713
3x185+3x95/3	56/61	7.865
3x240+3x120/3	64/70	10.800
19x2.5+(5x1.5) blindé*	29/34	1.570
25x2.5+(5x1.5) blindé*	31/36	1.684



Câble rond pour enrouleur 0.6/1kV. Tresse textile anti torsion. Gaine noire POLYCHLOROPRENE, retardant flamme. - 40°C à +80°C. Vitesse maxi d'enroulement 120m/min. Effort maximum de traction 20N/mm² x section de cuivre.



PZ-CC



9-NSHTÖU	DIAMETRE mini/maxi	POIDS KG/m	TENSION (daN)
1x16	10.6/12.7	0.265	32
1x25	12.2/14.3	0.370	50
1x35	13.9/15.9	0.505	70
1x50	15.6/17.7	0.650	100
1x70	17.6/19.8	0.875	140
1x95	20/22.1	1.120	190
1x120	22.2/24.3	1.440	240
1x150	24.9/27	1.730	300
1x185	26.7/28.8	2.070	370
1x240	29/32.2	2.660	480
3G4	14.9/17	0.395	24
3G6	17.2/19.3	0.525	36
3G10	20.3/22.4	0.765	60
3G16	23.6/25.7	1.080	96
3G25	27/29.1	1.470	150
3G35	30.4/33.6	2.030	210
3G50	35.4/38.6	2.680	300
3G70	39.6/42.8	3.530	420
3G95	43.8/47	4.400	570
3G120	49/53.5	5.730	720
3G150	55.5/60	7.040	900
3G185	59.5/64	8.320	1110
3G240	67.5/72	10.850	1440
4G4	16/18.1	0.460	32
4G6	18.4/20.5	0.615	48
4G10	21.9/24	0.920	80
4G16	25.5/27.6	1.310	128
4G25	29.6/32.8	1.880	200
4G35	33.2/36.4	2.490	280
4G50	38.4/41.8	3.300	400
4G70	43.6/46.8	4.420	560
4G95	48.5/53	5.610	760
4G120	55.5/60	7.360	960
4G150	61/65.5	8.770	1200
4G185	67.5/72	10.730	1480
4G240	74/78.5	13.560	1920
5G4	18/20.1	0.575	40
5G6	19.8/21.9	0.725	60
5G10	24.5/26.6	1.140	100
5G16	27.6/29.7	1.550	160
5G25	32.2/35.4	2.170	250
5G35	37/40.2	3.080	350
5G50	42.2/45.4	4.010	500
5G70	48/52.5	5.480	700
5G95	54.5/59	7.010	950
3x50+3x25/3	34.2/37.4	2.730	300
3x70+3x35/3	39.6/42.8	3.740	420
3x95+3x50/3	43.8/47	4.690	570
3x120+3x70/3	49.5/54	6.220	720
3x150+3x70/3	55.5/60	7.480	900
3x185+3x95/3	59.5/64	9.20	1110
3x240+3x130/3	67.5/72	11.760	1440
3G1.5	12.4/14.5	0.255	6.8
4G1.5	13.1/15.2	0.285	9
5G1.5	14/16	0.320	11.3
7G1.5	15.8/17.9	0.415	15.8
12G1.5	19.1/21.2	0.585	27
18G1.5	21.6/23.7	0.765	40.5
24G1.5	25.6/27.6	1.040	54
30G1.5	26.6/28.7	1.140	67.5
36G1.5	28.6/31.8	1.370	81
3G2.5	13.4/15.5	0.310	11.3
4G2.5	14.3/16.3	0.355	15
5G2.5	15.2/17.3	0.410	18.8
7G2.5	18.1/20.2	0.570	26.3
12G2.5	21.1/23.2	0.760	45
18G2.5	24.7/26.8	1.070	67.5
24G2.5	28.6/31.8	1.450	90
30G2.5	30/33	1.600	112.5
36G2.5	31.8/35	1.850	135

CABLES POUR ENROULEURS



TORSION & TRACTION



Câble rond pour enrouleur 0.6/1(1.2)kV usages intensifs. Tresse anti torsion.

Gaine POLYCHLOROPRENE, retardant flamme.

-40°C à +80°C . Vitesse maxi d'enroulement 240m/min. 160m/min en course verticale

Effort maximum de traction 30N/mm² x section de cuivre.



CC



9-NSHTÖU-J/RTS	DIAMETRE mini/maxi	POIDS KG/m	TENSION N
5G1.5	13/15	0.260	22.5
7G1.5	15/17	0.330	31.5
12G1.5	18/21	0.475	54
18G1.5	21/24	0.640	81
24G1.5	24/26	0.875	108
4G2.5	13/16	0.270	30
5G2.5	15/17	0.330	37.5
7G2.5	17/20	0.450	52.5
12G2.5	20/23	0.620	90
18G2.5	24/27	0.895	135
24G2.5	26/28	1.135	180
30G2.5	28/31	1.550	225
36G2.5	31/33	1.720	270
44G2.5	34/36	1.865	330
4G4	15/17	0.355	48
4G6	17/19	0.505	72
4G10	20/22	0.735	120
4G16	24/26	1.060	192
4G25	29/31	1.600	300
5G4	17/19	0.490	60
5G6	19/21	0.625	90
5G10	22/24	0.950	150
5G16	25/28	1.315	240
3x35+3x16/3	29/32	1.780	315
3x50+3x25/3	33/36	2.450	450
3x70+3x35/3	39/41	3.445	630
19x2.5+5x1(C)*	25/28	1.090	157
25x2.5+5x1(C)*	28/31	1.315	202
6x(2x1)C*	26/28	0.850	36
24G2.5 spreader	26/28	1.135	380
36G2.5 spreader	31/33	1.520	570
44G2.5 spreader	34/36	1.865	690
56G2.5 spreader	38/41	2.250	880

* conducteurs blindés par tresse cuivre



CABLES POUR ENROULEURS



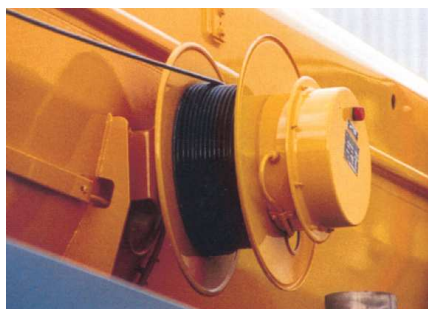
TORSION & TRACTION

Câble rond pour enrouleur 0.6/1(1.2)kV usages intensifs. Tresse anti torsion.

Gaine POLYURETHANE, résistant aux huiles.

-30°C à +80°C . Vitesse maxi d'enroulement 150m/min.

Effort maximum de traction 25N/mm² x section de cuivre.



9-XTREM	DIAMETRE mini/maxi	POIDS KG/m	TENSION N
4G2.5	10/11.5	0.180	250
4G4	11.5/13	0.260	400
4G6	13/14.5	0.70	600
4G10	15.5/17	0.580	1000
4G16	19.5/21.5	0.920	1600
3x25+3G6	23.5/25.5	1.240	1960
3x35+3G6	27/29.5	1.640	2650
3x50+3G10	30/32.5	2.240	3750
3x70+3G16	35/37.5	3.100	5250
3x95+3G16	39/42	3.890	7150
3x120+3G25	44/47	8.080	9000
3x150+3G25	49/52.5	6.180	11250
3x185+3G35	54.5/58.5	7.680	13800
3x240+3G50	60.5/64.5	9.870	18000
3x300+3G50	68.5/72.5	12.300	22500
5G2.5	11/12.5	0.220	310
5G4	13/14.5	0.320	500
5G6	15/16.5	0.450	750
5G10	18/20	0.700	1250
5G16	22/24	1.100	2000
5G25	27/29.5	1.550	3100
5G35	31/33.5	2.050	4350
7G1.5	11.5/13	0.210	260
12G1.5	16/17.5	0.330	450
18G1.5	16/17.5	0.410	670
24G1.5	19/21.5	0.680	900
36G1.5	22/24	0.900	1350
7G2.5	12.5/14	0.300	430
12G2.5	18.5/20.5	0.610	750
18G2.5	18.5/20.5	0.740	1120
24G2.5	22.5/24.5	1.050	1500
36G2.5	25/18	1.430	2250
26x2.5+(4x2.5)C	24.5/27.5	1.260	1870



Tuyaux pour enrouleurs

voir catalogue

Tuyaux pour enrouleurs,
joints tournants,
raccords.



**CABLES POUR ENROULEURS
HAUTES FREQUENCES
D'UTILISATION**



TORSION & TRACTION



TRA & TRA-N : câble rond pour enrouleur 0.6/1kV, -25°C/+60°C.
 Gaine en PVC TRANSPARENT 9-tra ou 9-TRA-N (câble sur poulie ou poulie de renvoi)
 Vitesse linéaire maxi 200m/min , pour applications sévères & usages intensifs.
 PUR polyuréthane, tresse de renfort anti giratoire
 NFC 32013 (classe 5) et/ou CEI 60228 pour les conducteurs cuivre.
 VDE 295, BSI6360 pour les conducteurs cuivre.
GAINE EXTERIEURE VERTE POUR TRA RAL 6032, NOIRE POUR TRA-N



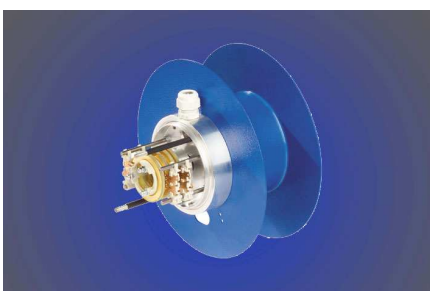
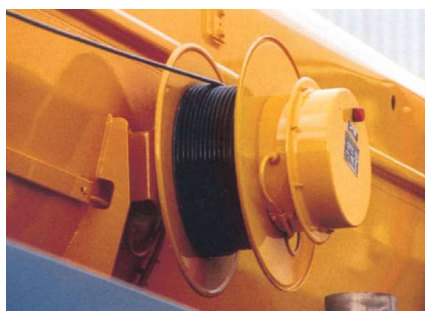
9-TRA	DIAMETRE	POIDS KG/m
7G2.5	13.3/14.7	0.300
12G2.5	20.5/22.6	0.650
20G2.5	21/23.1	0.800
24G2.5	24.3/26.8	1.001
28G2.5	25.7/28.4	1.150
42G2.5	30/33.1	1.600
54G2.5	33.2/36.7	2..003
5G10	19.5/20.5	0.700
5G16	23/24	1.005
5G25	27.5/28	1.600
9-TRA-N	DIAMETRE	POIDS KG/m
42G2.5	31/34.1	1.650



Boule d'arrêt, poulie de renvoi,
 Lyre d'inversion, ressort amortiseur,
 chaussette voir
 catalogue accessoires
 pour enrouleurs



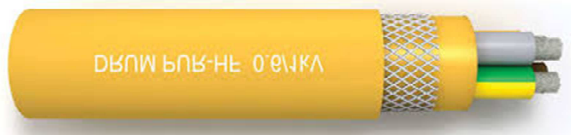
Câble rond COREX pour enrouleur. NSHTOU-J 0.6/1kV
 Gaine POLYCHLOROPRENE, tresse textile renforcée anti torsion,
 Porteur central en Kevlar. Vitesse maxi course horizontale 180/min,
 course verticale maxi 160m/min. -35°C/+60°C.
 Traction maxi 30N/mm² x section du cuivre.



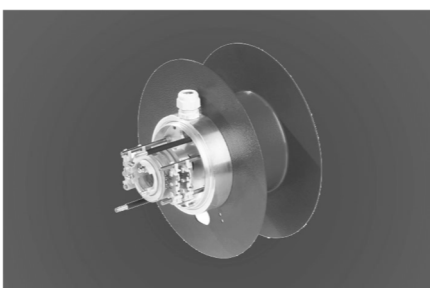
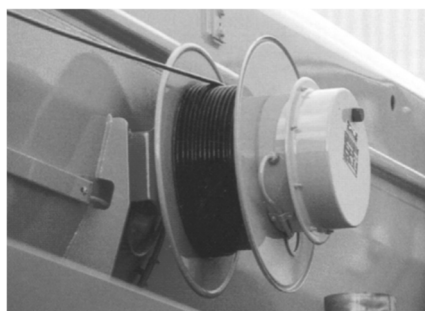
9-COREX	DIAMETRE	POIDS KG/m
5G1.5	13.8	0.280
7G1.5	16.2	0.385
12G1.5	22.4	0.710
18G1.5	22.3	0.760
24G1.5	25.3	0.990
3G2.5	13.5	0.280
4G2.5	14	0.305
5G2.5	15	0.355
7G2.5	17.6	0.510
12G2.5	24.4	0.920
18G2.5	24.3	1.005
24G2.5	27.7	1.320
30G2.5	30.9	1.660
36G2.5	30.8	1.720
44G2.5	35.6	2.230
4G4	17	0.455
4G6	18.4	0.575
4G10	22.6	0.905
4G16	25.2	1.240
4G25	30	1.850
5G4	18.4	0.430
5G6	20	0.690
5G10	24.4	1.080
5G16	27.6	1.500
3x35+3x16/3	30	2.160
3x50+3x25/3	35.9	2.850
3x70+3x35/3	41.2	3.920
3x95+3x50/3	45.8	5.020
3x120+3x70/3	53	6.630
3x150+3x70/3	56.9	7.690
49X1	29.6	1.190
24G2.5	27.7	1.290
30G2.5	30.9	1.610
44G2.5	35.5	2.160
3x(2x1)C*	23	0.755
6x(2x1)C*	30.4	1.330
12x1C*	24.4	0.865
19x2.5+5x1C*	27.7	1.290
25x2.5+5x1C*	30.9	1.820

* conducteurs blindés par tresse cuivre

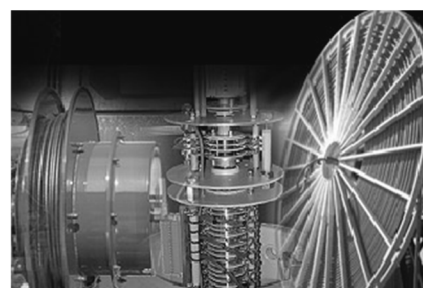




Câble rond DRUM-CC pour enrouleur. 0.6/1(1.2)kV.
 Gaine PUR-HF POLYURETHANE, tresse textile anti torsion,
 Vitesse maxi course horizontale 150/min,
 -30°C/+80°C. Sans halogène.
 Traction maxi 25N/mm² x section du cuivre.



9-DRUM-CC	DIAMETRE	POIDS KG/m
4G1.5	13	0.190
4G2.5	14	0.200
4G4	15.3	0.280
4G6	16.9	0.390
4G10	19.9	0.610
4G16	22.5	0.940
3x2.5+3G6	25.4	1.240
3x35+3G6	28.2	1.640
3x50+3G10	30/32.5	2.080
3x70+3G16	34/37	2.980
3x95+3G16	42.2	4.701
3x120+3G25	47.2	5.341
3x150+3G25	53.1	6.146
3x185+3G35	57.1	7.454
3x240+3G50	64.6	9.280
5G1.5	13.5	0.220
5G2.5	15.1	0.240
5G4	16.6	0.340
5G6	18.4	0.490
5G10	21.4	0.720
5G16	24.7	1.120
5G25	30.7	1.570
5G35	34.3	2.070
7x1.5	13	0.210
7x2.5	16	0.350
12x1.5	17.4	0.410
12x2.5	21.8	0.700
18x1.5	17.4	0.430
18x2.5	21.8	0.760
24x1.5	20.3	0.780
24x2.5	25.8	1.070
36x1.5	22.4	0.920
36x2.5	28.8	1.450
42x2.5	30.9	1.500
26G2.5+(4x2.5)C (noir)	27	1.260



CABLES POUR ENROULEURS GAINE EXTERIEURE ROUGE



TORSION & TRACTION



9-NTSCGEWÖU	DIAMETRE	POIDS KG/m
3.6/6kV		
3x25+3x10	43.9/45.9	2.742
3x35+3x10	46.9/48.9	3.317
3x50+3x10	49.7/51.7	3.845
3x70+3x16	54.9/57	5.024
3x95+3x16	58.8/61	6.041
3x120+3x25	64.7/67	7.588
3x150+3x25	68.8/71.2	8.793
3x185+3x35	71.8/74.3	10.078
6/10kV		
3x25+3x10	41.7/47.6	2.390
3x35+3x10	46.2/50.6	2.970
3x50+3x10	49.5/54.7	3.640
3x70+3x16	53.4/58.9	4.640
3x95+3x16	59.7/62.8	5.800
3x120+3x25	63.6/68.8	7.40
3x150+3x25	70.5/73	8.570
3x185+3x35	74.2/77.4	10.080
12/20kV		
3x25+3x10	50.2/58	3.200
3x35+3x10	51.8/61	3.690
3x50+3x10	56.8/63.9	4.400
3x70+3x16	61/69.7	5.540
3x95+3x16	65/73.7	6.660
3x120+3x25	70.4/79.5	8.200

-25°C / +80°C

9-(N)TSCGEWÖU	DIAMETRE	POIDS KG/m
3.6/6(7.2)kV		
3x25+2x25/2+FO	38.8/41.8	2.490
3x35+2x25/2+FO	41.2/44.2	2.980
3x50+2x25/2+FO	44/47	3.510
3x70+2x35/2+FO	48.1/51.1	4.500
3x95+2x50/2+FO	52.756.7	5.580
3x120+2x70/2+FO	56.9/60.9	6.930
3x180+2x70/2+FO	62.7/66.7	8.190
3x185+2x95/2+FO	66.4/70.4	9.750
3x240+2x120/2+FO	76.1/80.1	12.460
6/10(12)kV		
3x25+2x25/2+FO	39.5/42.5	2.540
3x35+2x25/2+FO	42/45	3.060
3x50+2x25/2+FO	44.8/47.8	3.590
3x70+2x35/2+FO	48.3/52.3	4.570
3x95+2x50/2+FO	53.5/57.5	5.680
3x120+2x70/2+FO	57.6/61.6	7.020
3x150+2x70/2+FO	63.6/67.3	8.280
3x185+2x95/2+FO	67/71	9.720
3x240+2x120/2+FO	76.8/80.8	12.880
12/20(24)kV		
3x25+2x25/2+FO	48/51	3.360
3x35+2x25/2+FO	51.4/55.4	4.080
3x50+2x25/2+FO	54.2/58.2	4.670
3x70+2x35/2+FO	58.3/62.3	5.790
3x95+2x50/2+FO	63.7/67.7	7.040
3x120+2x70/2+FO	68/72	8.510
3x180+2x70/2+FO	73.9/77.9	9.920
3x185+2x95/2+FO	77/81	11.370
3x240+2x120/2+FO	82.1/87.1	13.840

FO : fibre optique

-30°C / +80°C maxi 180m/min



9-(N)TSCGEWÖU	DIAMETRE	POIDS KG/m
3.6/6(7.2)kV		
3x25+3x25/3	38.5/41.5	2.460
3x35+3x25/3	41.2/44.2	2.970
3x50+3x25/3	44/47	3.500
3x70+3x35/3	48.2/51.1	4.460
3x95+3x50/3	52.7/56.7	5.560
3x120+3x70/3	57/61	6.930
3x150+3x95/3	62.7/66.7	8.190
3x185+3x95/3	66.8/70.8	9.750
3x240+3x120/3	73.9/77.9	12.480
6/10(12)kV		
3x25+3x25/3	39.4/42.4	2.530
3x35+3x25/3	42/45	3.050
3x50+3x25/3	44.8/47.8	3.590
3x70+3x35/3	48.4/52.4	4.550
3x95+3x50/3	53.5/57.5	5.670
3x120+3x70/3	57.8/61.8	7.040
3x150+3x95/3	63.5/67.5	8.310
3x185+3x95/3	67.4/71.4	9.620
3x240+3x120/3	74.8/78.8	12.600
8.7/15(18)kV		
3x25+3x25/3	42.8/45.8	2.840
3x35+3x25/3	45.5/48.5	3.380
3x50+3x25/3	48.3/51.3	3.940
3x70+3x35/3	53.1/57.1	5.080
3x95+3x50/3	57/61	6.100
3x120+3x70/3	62.9/66.9	7.730
3x150+3x95/3	67/71	8.800
12/20(24)kV		
3x25+3x25/3	48/51	3.360
3x35+3x25/3	51.4/55.4	4.070
3x50+3x25/3	54.2/58.2	4.660
3x70+3x35/3	58.3/62.3	5.730
3x95+3x50/3	63.7/67.7	7.020
3x120+3x70/3	68/72	8.470
3x150+3x95/3	73.9/77.9	9.890
3x185+3x95/3	77/81	11.370
3x240+3x120/3	82.6/86.6	13.890

-30°C / +80°C maxi 180m/min





9-(N)TSCGEWTOEUS	DIAMETRE	POIDS KG/m
1.8/3(3.6)/kV		
3x25+3x25/3	31/34	1.850
3x35+3x25/3	34/37	2.320
3x50+3x25/3	38/41	2.900
3x70+3x35/3	43/46	3.900
3x95+3x50/3	49/51	4.900
3x120+3x70/3	54/57	6.120
3x150+3x95/3	57/60	7.180
3x185+3x95/3	62/65	8.600
3x240+3x120/3	69/72	10.800
3.6/6(7.2)kV		
3x25+3x25/3	39/42	2.350
3x35+3x25/3	42/45	2.900
3x50+3x25/3	46/49	3.550
3x70+3x35/3	49/52	4.460
3x95+3x50/3	56/58	5.500
3x120+3x70/3	58/61	6.600
3x150+3x95/3	64/67	8.000
3x185+3x95/3	68/71	9.300
3x240+3x120/3	73/76	11.350
6/10(12)kV		
3x25+3x25/3	39/42	2.350
3x35+3x25/3	42/45	2.900
3x50+3x25/3	46/49	3.550
3x70+3x35/3	49/52	4.460
3x95+3x50/3	55/58	5.500
3x120+3x70/3	58/61	6.600
3x150+3x95/3	64/67	8.000
3x185+3x95/3	68/71	9.300
3x240+3x120/3	73/76	11.350

-35°C / +80°C maxi 190m/min

9-(N)TSCGEWTOEUS	DIAMETRE	POIDS KG/m
8.7/15(18)kV		
3x25+3x25/3	39/42	2.350
3x35+3x25/3	42/45	2.900
3x50+3x25/3	46/49	3.550
3x70+3x35/3	49/52	4.460
3x95+3x50/3	55/58	5.500
3x120+3x70/3	58/61	6.600
3x150+3x95/3	64/67	8.000
3x185+3x95/3	68/71	9.300
3x240+3x120/3	73/76	11.350
12/20(24)kV		
3x25+3x25/3	46/49	3.000
3x35+3x25/3	48/51	3.400
3x50+3x25/3	50/53	3.900
3x70+3x35/3	55/58	5.050
3x95+3x50/3	58/61	5.900
3x120+3x70/3	61/64	6.950
3x150+3x95/3	66/69	8.210
3x185+3x95/3	70/73	9.650
3x240+3x120/3	77/80	12.200
18/30(36)kV		
3x35+3x25/3	60/63	4.830
3x50+3x25/3	62/65	5.310
3x70+3x35/3	64/67	6.150
3x95+3x50/3	66/69	7.000
3x120+3x70/3	79/72	8.050
3x150+3x95/3	75/78	9.510
3x185+3x95/3	77/80	10.800
3x240+3x120/3	85/88	13.300
3x300+3x150/3	89/93	15.500

-35°C / +80°C maxi 190m/min

9-NTSCGEWÖU	DIAMETRE	POIDS KG/m
1.8/3(3.6) (3.6)kV		
3x25+3x25/3	31/34	1.850
3x35+3x25/3	34/37	2.320
3x50+3x25/3	38/41	2.900
3x70+3x35/3	43/46	3.900
3x95+3x50/3	49/51	4.900
3x120+3x70/3	54/57	6.120
3x150+3x95/3	57/60	7.180
3.6/6(7.2)kV		
3x25+3x25/3	39/42	2.350
3x35+3x25/3	42/45	2.900
3x50+3x25/3	46/49	3.550
3x70+3x35/3	49/52	4.460
3x95+3x50/3	55/58	5.500
3x120+3x70/3	58/61	6.600
3x150+3x95/3	64/67	8.000
6/10(12)kV		
3x25+3x25/3	39/42	2.350
3x35+3x25/3	42/45	2.900
3x50+3x25/3	46/49	3.550
3x70+3x35/3	49/52	4.460
3x95+3x50/3	55/58	5.500
3x120+3x70/3	58/61	6.600
3x150+3x95/3	64/67	8.000
3x185+3x95/3	68/71	9.300
3x240+3x120/3	73/76	11.350
8.7/15(18)kV		
3x25+3x25/3	39/42	2.350
3x35+3x25/3	42/45	2.900
3x50+3x25/3	46/49	3.550
3x70+3x35/3	49/52	4.460
3x95+3x50/3	55/58	5.500
3x120+3x70/3	58/61	6.600
3x150+3x95/3	64/67	8.000
3x185+3x95/3	68/71	9.300
3x240+3x120/3	73/76	11.350

-25°C / +60°C

PRL CC



CABLES RESEAUX POUR ENROULEUR



**FIBRE OPTIQUE, DMX512
RJ45, ETHERNET, CAT5E
CAT6, CAT6A, CAT7, AWG
MILIEUX SCENIQUES**



Câble rond blindé 0.6/1kV pour signaux 9-PZ-FLEX

	DIAMETRE	POIDS KG/m
9-PZ-3FLEX 3x(2x1.5)C	21.4/23.5	0.740
6x(2x1.5)C	28.3/30.3	1.210
19x2.5+5x1.5C	30.6/33.8	1.630

BLACK EDITION

Voir catalogue normaf.com
Version BLACK EDITION

GAMME ENROULEUR IP66 " BLACK EDITION"
Enrouleur IP 66 jusqu'à 400.000 cycle, vitesse maxi 60m/min, r
appel automatique par ressort

Options : pivot, guide câble ou guide tuyaux à rouleaux,
support enrouleur sol, mur ou plafond, version fixation par bride
latérale ou par équerre, course horizontale ou verticale,
Avec ou sans cliquet d'arrêt, pour tout type d'applications,
pour tout type d'engins mobiles

GAMME ENROULEUR IP66 MULTI FONCTIONS
FABRICATIONS SPECIALES, ETUDES, DEVIS,
UNITE OU SERIES, PRODUCTION

Câbles réseaux ronds pour enrouleur

Cat 5E La catégorie 5e résiste à une gamme de fréquences allant jusqu'à 100 MHz et est conçue pour des vitesses de transmission d'au plus 1 gigaoctet par seconde (Gigabit Ethernet).

Cat 6 La catégorie 6 résiste à une gamme de fréquences allant jusqu'à 250 MHz et est conçue pour des vitesses de transmission jusqu'à 1 gigaoctet par seconde (Gigabit Ethernet). Le câble Cat 6 est standardisé pour le Gigabit Ethernet et est rétro compatible avec le Cat 5E, tout en possédant des spécifications plus strictes en termes de diaphonie.

Cat 6A Un câble de transmission de données de haute performance conçu pour des vitesses de transmission jusqu'à 10 Go par seconde. Ces câbles permettent l'utilisation de protocoles supportés par la classe EA pour la mise en œuvre de la norme Ethernet 10G Base-T. Les câbles Cat 6A résistent à une gamme de fréquences allant jusqu'à 500 MHz et sont compatibles avec les normes PoE et PoE+.

Cat 7 Les câbles catégorie 7 sont des câbles de transmission de données très performants, construits pour une vitesse pouvant aller jusqu'à 10GB par seconde sur une distance de 100m, et pouvant supporter une fréquence jusqu'à 600MHz. Ils sont compatibles avec les câbles cat 5e, cat 6 et cat 6a, et ont un blindage individuel et collectif, respectant ainsi les strictes exigence de diaphonie (crosstalk)

	Cat 5E FTP PVC	Cat 5E FTP PE	Cat 5E FTP LSZH	Cat. 5e PE FTP GSWB LSZH
Nombre de paires	4			
Conducteur	Cuivre massif (Classe 1)			
Isolation	PEHD		PE	
Fil de continuité	Cuivre étamé			
Écran	Feuille d'aluminium			
Tressage	-			GSWB
Gaine extérieure	PVC	PE	Sans halogène, faible émission de fumée (LSZH)	
Couleur	Gris	Noir	Violet	Noir

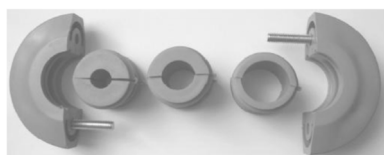
COMPOSITION DES CÂBLES CAT6 ET CAT6A

	Cat 6E FTP PE	Cat 6A U/FTP LSZH	Cat 6E U/UTP LSZH
Nombre de paires	4		
Conducteur	Cuivre massif (Classe 1)		
Isolation	PEHD	PE	Polyoléfine
Fil de continuité	Cuivre étamé		
Écran	Feuille d'aluminium		
Gaine extérieure	Polyéthylène basse densité (LDPE)	LSZH	LSZH
Couleur	Noir	Bleu	Bleu clair

COMPOSITION DES CÂBLES CAT7

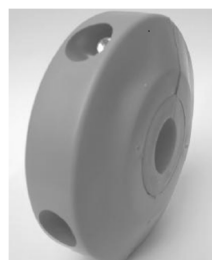
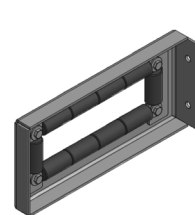
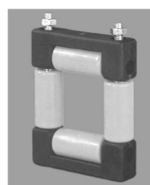
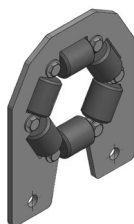
	Cat 7 S/FTP 4 paires LSZH
Nombre de paires	4
Conducteur	Cuivre massif (classe 1)
Isolation	Polyéthylène foam-skin
Écran	Feuille d'aluminium / Ruban de mylar
Fil de continuité	Cuivre étamé
Gaine extérieure	LSZH
Couleur	Gris

BOULES D'ARRÊT, GUIDES CABLES OU TUYAUX POUR ENROULEURS



Boules d'arrêt

Guide câble,
guide tuyau
INOX
13-KF238/IX.



Ressort
amortisseur



Guide câble, guide tuyau pour paroi.

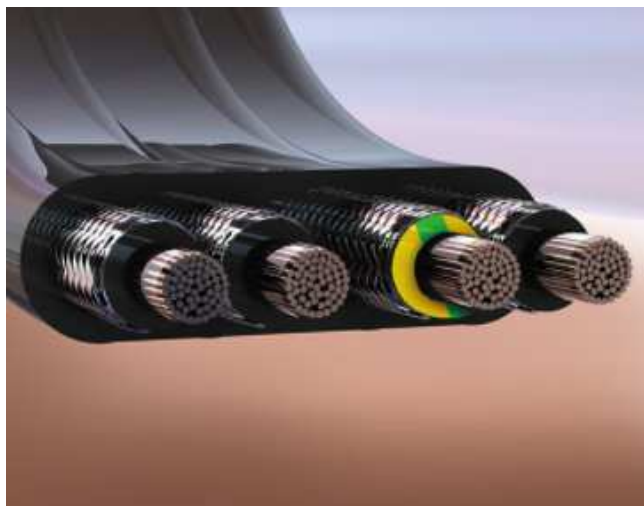
Chaussette inox pour ancrage des câbles ou tuyaux d'enrouleurs
CODE : 13-0901-0518/9 pour Ø 5 à 18mm
CODE : 13-0901-1628/9 pour Ø 16 à 28mm
Autres dimensions voir catalogue sur normaf.com
Accessoires pour enrouleurs

Point milieu



CABLES PLATS POUR ENROULEURS





Câble plat pour enrouleur option avec fibre optique.

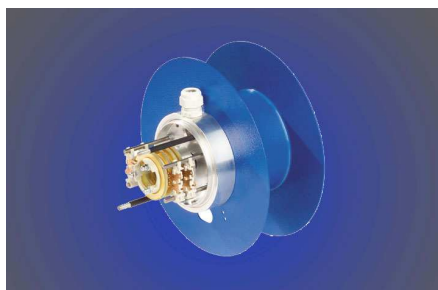
Autres sections nous consulter.

Toutes sections de 4 à 24 conducteurs 2.5mm².

4G4 à 4G25. Spéciaux voir tableau ci-dessous.

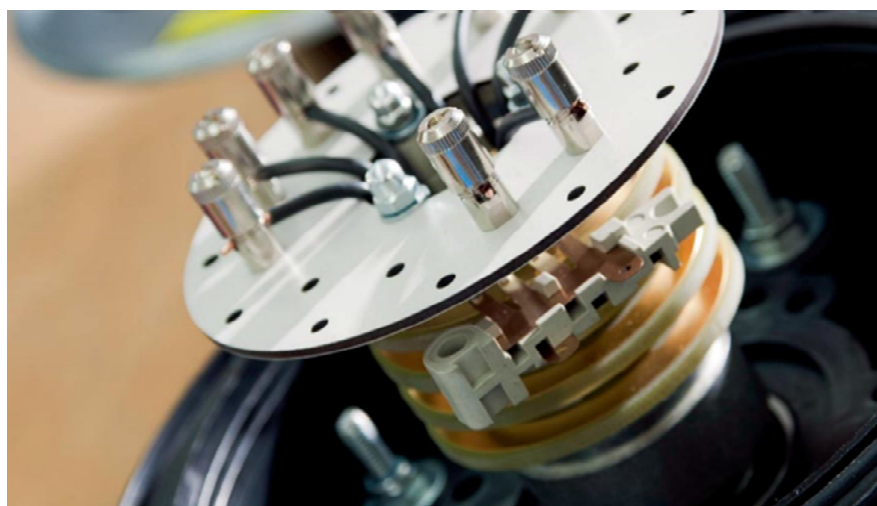


Enrouleurs pour câbles plats
 Voir normaf.com catalogue
 Enrouleurs à tambour ouvert
 L'ensemble de cette série normay
 peut être adaptée dans nos ateliers
 avec du câble plat classe 6



9-FLEXAF	POIDS KG/m
3.6/6kV	
3x35+3x25/3E	3.250
3x50+3x25/3E	3.980
3x70+3x25/3E	4.870
3x95+3x50/3E	5.920
3x120+3x70/3E	7.420
8.7/15kV	
3x35+3x25/3E	3.820
3x50+3x25/3E	4.440
3x70+3x25/3E	5.610
3x95+3x50/3E	6.700
3x120+3x70/3E	8.020
3.6/6kV	
3x35+4x25 / 4E+1x(6FO)	3.700
3x50+4x25 / 4E+1x(6FO)	4.530
3x70+4x35 / 4E+1x(6FO)	5.500
3x95+4x50 / 4E+1x(6FO)	6.720
6/10kV	
3x35+4x25 / 4E+1x(6FO)	3.870
3x50+4x25 / 4E+1x(6FO)	4.730
3x70+4x35 / 4E+1x(6FO)	5.800
3x95+4x50 / 4E+1x(6FO)	6.940
8.7/15kV	
3x35+4x25 / 4E+1x(6FO)	4.610
3x50+4x25 / 4E+1x(6FO)	5.340
3x70+4x35 / 4E+1x(6FO)	6.480

FO : fibre optique



CABLES POUR ENROULEURS



DEMANDE DE DEVIS PAR MAIL
yveswald@aol.com

CABLES POUR ENROULEURS / STOCK



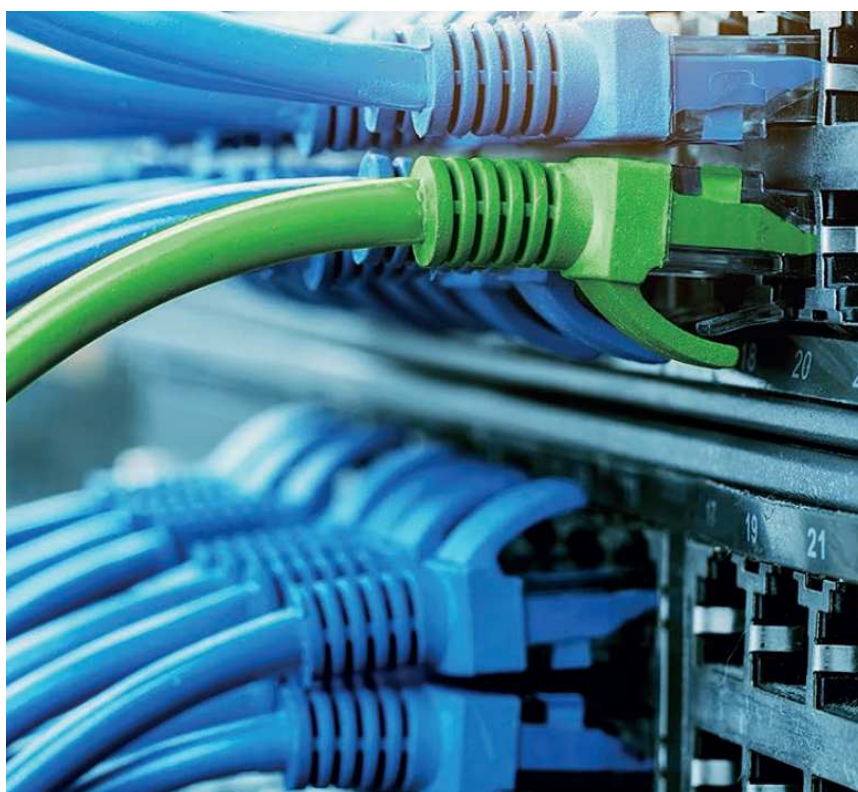
DEMANDE DE DEVIS PAR MAIL
yveswald@aol.com

ENROULEURS A TAMBOUR OUVERT IP 65, IP66



**RAPPEL AUTOMATIQUE
PAR RESSORT
INTENSITE 2A à 300A
Voir catalogue internet
normaf.com
Enrouleurs à tambour ouvert
Enrouleurs BLACK EDITION**

ENROULEURS RESEAUX PROFINET, PROFIBUS



**FIBRE OPTIQUE, DMX512
RJ45, ETHERNET, CAT5E
CAT6, CAT7, AWG
VOIR CATALOGUE NORMAF DATA**



NOS ENROULEURS 100% NORMAF
EMBALLAGE D'ORIGINE : SIGLE DE QUALITE



62 ans
d'excellence
1961 – 2023

productions
normaf



**CONSULTEZ NOS 4 SITES INTERNET
4 NORMAF WEBSITES**

www.normaf.com

www.normafweb.com

www.reels-balancers.com



Distributeur île de France, Paris, Grand Paris

www.gdtravaux-distributeur-normaf.com



62 ans d'excellence

Alimentations mobiles
depuis 1961
1961>2023

33-35 Rue du Maréchal
de Lattre de Tassigny
68170 RIXHEIM France
Adresse postale B.P.8
68171 RIXHEIM CEDEX
TEL 0033 3 89 44 00 12
FAX 0033 3 89 65 20 85
Mobile 0033 6 07 22 90 34
www.normaf.com
www.normafweb.com
www.reels-balancers.com
EMAIL : yveswald@aol.com



Copyright
sur l'ensemble du catalogue